

「そのままのあなたでいい」を支えるために。

摂食障害は治療が難しく、健康や生活を大きく損なう病気です。

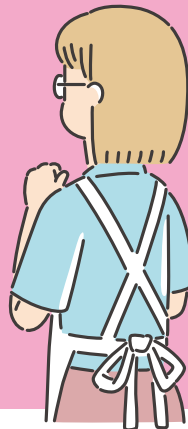
適切に治療し、乗り越えるためには、自分自身を大切に思う気持ちと、家族や周囲の理解やサポートが不可欠であり、まずは、摂食障害とはどんな病気なのか、どんなケアやサポートが必要なのか、正しく知ることから始まります。

太っている自分なんて
許せない

たくさん食べることを
やめられない



すごく痩せて心配だけど
なんて声をかけようか



石川県摂食障害支援拠点病院 開設1周年記念講演会

ルッキズムから考える“摂食障害”

当機関の開設一周年を迎えるにあたり、摂食障害についてより広く正しい理解をお伝えするために、日本摂食障害協会理事長の鈴木先生をお招きし、記念講演会を開催いたします。講演後には質疑応答のお時間もございますので、ぜひこの機会にみんなで摂食障害について考えてみませんか。

(※ルッキズムとは・・・「外見至上主義」などと訳され、見た目での価値を判断したり、見た目を理由に差別したりすること。)

2023年

10/1 (日)

10:30~12:00 (受付 10:00~)

- 石川県摂食障害支援拠点病院の1年の歩み
- 記念講演:ルッキズムから考える“摂食障害”
- 質疑応答タイム



鈴木 眞理 先生

一般社団法人日本摂食障害協会 理事長
跡見学園女子大学 臨床心理学科 特任教授

【著書】 「乙女心と拒食症」

「内科医にできる摂食障害の診断と治療」

「摂食障害：見る読むクリニック」

など多数

裏面のお申し込み用紙もしくはGoogleフォームにてお申し込みください (申込期間:8/25~9/25)

対象

一般の方どなたでも

参加費

無料

定員

100名

会場

石川県立図書館 2F研修室

石川県金沢市小立野2丁目43番1号

<https://www.library.pref.ishikawa.lg.jp>

駐車場

駐車場 400 台 / 入庫後 3 時間無料 (お帰りの際に駐車券割引認証機で割引手続きを行い、駐車場事前精算機で精算してください)
※混雑が予想されますので、公共交通機関でのご来館にご協力をお願いいたします。

主催: 石川県摂食障害支援拠点病院 / 石川県健康福祉部障害保健福祉課

協力: 金沢大学附属病院神経科精神科

問合せ

TEL 076-265-2827 (月・水・金 / 9:00~15:00) →「10月1日の講演会の件で」とお伝えください

